



Die Experten für Antriebstechnik und Linearsysteme

Hotline: +49 40 538 89 21- 0
Fax: +49 40 538 89 21- 29

Sehr geehrte Damen und Herren,

eine aufregende Startphase liegt hinter unserer Schwesterfirma der T.E.A. Maschinenbau GmbH.

Aufgrund der Partnerschaft zwischen der Technischen Antriebselemente GmbH (T.E.A. Hamburg), der T.E.A. Maschinenbau GmbH und der stoever Entwicklungs- und Konstruktionsgesellschaft mbH konnten wir ein interessantes Strategie-Paket entwickeln. Dieses ermöglicht es uns Ihnen ein „Service aus einer Hand“-Paket anzubieten. Wir vermitteln die Dienstleistungen der stoever Entwicklungs- und Konstruktionsgesellschaft mbH: Konzeption, Konstruktion und Prototypenbau. Die Technische Antriebselemente GmbH stellt die erforderlichen Komponenten / Baugruppen zur Verfügung und die T.E.A. Maschinenbau GmbH bietet Dienstleistungen aus dem Bereich des Maschinenbaus, der Montage und Zerspanung an.

Zusätzlich bietet die T.E.A. Maschinenbau GmbH einen Notfalldienst an. Rufen Sie uns auf der folgenden Mobilnummer an: 0160 9947 3987.

Informieren Sie sich nachfolgend über das Portfolio der T.E.A. Maschinenbau GmbH. Gerne steht Ihnen Herr Hagen von der T.E.A. Maschinenbau GmbH bei weiteren Fragen zur Verfügung.

T.E.A. Maschinenbau GmbH

Lohe 13
22848 Norderstedt

Tel.: 040 / 523 1739
Mobil: 0160 / 9947 3984
Fax: 040 / 523 5090
Mail: info@tea-maschinenbau.de
Website: www.tea-maschinenbau.de

Mit freundlichen Grüßen,
Ihr T.E.A. - Team

A handwritten signature in blue ink that reads 'S. Eggert'.

Sebastian Eggert
Stellvertretender Geschäftsführer



Andreas Hagen
Prokurist
T.E.A. Maschinenbau GmbH

Leistungsangebot der T.E.A. Maschinenbau GmbH

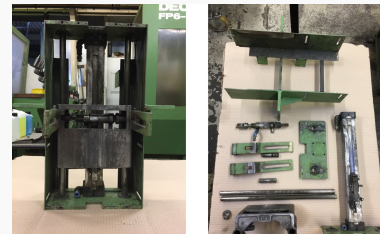
Fertigung und / oder Montage von Baugruppen, Geräten und Anlagen

Wir fertigen für Sie komplette Baugruppen und Anlagen. Vereinbaren Sie jetzt einen Beratungstermin mit Herrn Hagen von der T.E.A.-Maschinenbau GmbH: info@tea-maschinenbau.de; Tel.: 040 / 523 1739



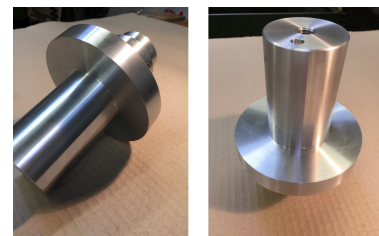
Reparatur von Vorrichtungen und Geräten

Wir übernehmen für Sie die Reparatur von Vorrichtungen und Geräten für Ihre Produktion. Sprechen Sie uns an um konkrete Problemstellungen zu besprechen.



Fertigung von Sonderteilen

Gern fertigen wir für Sie Einzelteile und Kleinserien nach vorgegebenen Zeichnungen. Wir bieten Ihnen eine klassische Lohnfertigung von Dreh- und Frästeilen sowie Flanschschleifen. Dabei können wir Ihnen kurze Lieferzeiten bieten. Sprechen Sie uns an um freie Kapazitäten zu erfragen.



Umsetzung von Entwicklungsprojekten

In Zusammenarbeit mit der stoever Entwicklungs- und Konstruktionsgesellschaft mbH übernehmen wir für Sie die komplette Umsetzung Ihrer Entwicklungsprojekte für

Prototypen und Anlagen.

Vereinbaren Sie jetzt einen Beratungstermin mit Herrn

Hagen von der T.E.A.-Maschinenbau GmbH:

info@tea-maschinenbau.de; Tel.: 040 / 523 1739

3D - Druck

Wir Drucken Ihre Design- und Testmuster bis zu einer Größe von 15x15x19 cm in ABS oder PLA Kunststoff. Sie liefern uns eine Datei im Step - oder STL - Format und wir drucken das gewünschte Bauteil.



CAD Daten auf unserer [Webseite](#) verfügbar.

Wir sind ISO 9001
zertifiziert mit:

Technische Antriebselemente GmbH

Lademannbogen 45
22339 Hamburg

Tel.: +49 40 5388921-0
Fax: +49 40 5388921-29

E-Mail: info@tea-hamburg.de
Website: www.tea-hamburg.de



Sie erhalten unsere aktuellen Informationen niemals unverlangt. Sollten Sie keine weiteren Informationen auf elektronischem Weg wünschen, können Sie sich jederzeit [hier abmelden \(unsubscribe\)](#), oder schicken Sie uns eine Nachricht an: info@tea-hamburg.de

[Impressum](#) | [AGB](#)

[Newsletter weiterempfehlen](#) | [recommend the newsletter](#)