

Schneckengetriebe

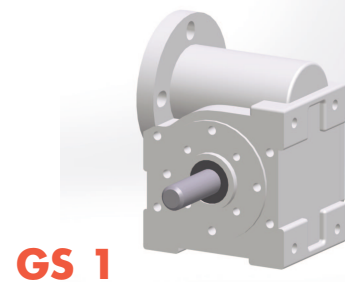


ÜBER 50 JAHRE TECHNIK

Eigenschaften: Allgemein:	Einstufiges Schneckengetriebe zur Kombination mit unseren Motoren. Fettschmierung auf Lebensdauer
Gehäuse:	Zinkdruckguss
Abtrieb:	Kraftumlenkung 90°, 2. Wellenende möglich Selbsthemmung bei großen Untersetzungen ($\eta < 50\%$)
Optionen:	2. Wellenende

Belastbarkeit	max. Radialkraft	N	40
	max. Axialkraft	N	40
	max. Eingangsdrehzahl	rpm	4500
	Temperaturbereich	°C	-20° - +40°
Anbau	Wellendurchmesser	mm	8
	Gewicht	kg	0,57
	Befestigung (Standard)		Abtriebsseitig

Übersetzungen	i	M (Nm)	η
	3	2,2	0,74
	4	3,6	0,75
	7	3,6	0,66
	10,5	3,4	0,57
	15	3,4	0,45
	21	3,4	0,40
	30	3,6	0,34
	40	3,9	0,29
	68	3	0,22



Abmessungen

