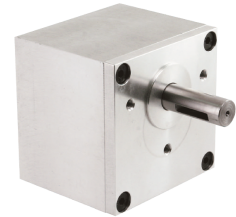


# Stirnradgetriebe



ÜBER 50 JAHRE TECHNIK

<b>Eigenschaften:</b> Allgemein:	Mehrstufiges, geschlossenes Stirnradgetriebe zur Kombination mit unseren Motoren. Sologetriebe mit kugellagerter Eingangswelle (2 hintereinander gestellte Lager) Fettschmierung auf Lebensdauer
Gehäuse:	Aluminium aus dem Vollen gearbeitet Einbaulage beliebig
Verzahnungstechnik:	Anbau von allen zugängigen Seiten möglich Individuell geführte Rad-Ritzel-Kombinationen Eingangsstufe schrägverzahnt Endwelle kugellagert
Optionen:	Sonderwellen



**M 7**

<b>Belastbarkeit</b>	max. Radialkraft	N	300
	max. Axialkraft	N	40
	max. Eingangsdrehzahl	rpm	5000
	Temperaturbereich	°C	-20° – +40°

<b>Anbau</b>	Wellendurchmesser	mm	12
	Gewicht	kg	0,66 (2-stufig) – 0,78 (4-stufig)
	Befestigung (Standard)		Stirnseitig

Übersetzungen	i	Stufen	M (Nm)		$\eta$	i	Stufen	M (Nm)		$\eta$	i	Stufen	M (Nm)		$\eta$
			M	$\eta$				M	$\eta$				M	$\eta$	
	4,8	2	2,5	0,9		42	3	6,5	0,85		136	4	7	0,81	
	10,4	2	5,5	0,9		49	3	6,5	0,85		155	4	7	0,81	
	15,4	2	5,5	0,9		64,8	4	7	0,81		181	4	7	0,81	
	20,5	2	5,5	0,9		86,1	4	7	0,81		210	4	7	0,81	
	24,7	3	6,5	0,85		100	4	7	0,81		279	4	7	0,81	
	31,6	3	6,5	0,85		117	4	7	0,81						

## Abmessungen

