



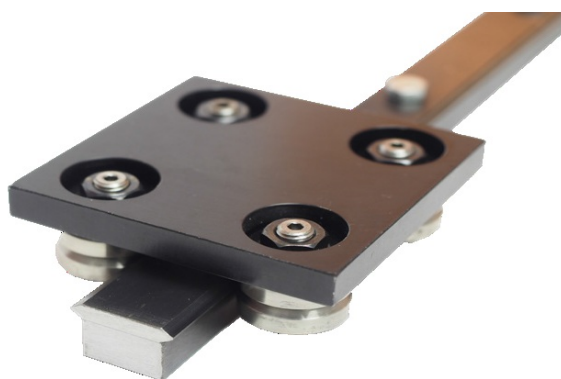
Die Experten für Antriebstechnik und Linearsysteme

Hotline: +49 40 538 89 21- 0

Fax: +49 40 538 89 21- 29



## LinRol Rollenführungssysteme ab Lager lieferbar



- äußerst präzises Rollenführungssystem
- bestehend aus doppel- oder einseitiger Führungsschiene, Distanzschiene, zentrischen und exzentrischen Führungsrollen und Trägerplatte für zweiseitige Führungsschiene
- 90° Systeme in Stahl- und Edelstahl-Ausführung
- 70° Systeme in Stahl-Ausführung
- Führungsschienen und -Rollen können um Stützschiene und -Rollen zu Systemen mit Fest- und Loslagerseite ergänzt werden

### Vorteile

- hohe Präzision
- schmierfreier Betrieb möglich:
  - lebensdauergeschmierte, abgedichtete Führungsrollen
  - Schienen dürfen trocken laufen, Schmierung verbessert die Laufeigenschaften
- selbst reinigendes System
- hohe Drehmomente
- hohe Lasten bis 3,5kN radial pro Rolle
- hohe Vorschubgeschwindigkeiten bis 1,5m/s
- geringer Rollwiderstand (geringe Antriebskräfte notwendig)
- Endlosmontage von Schienen durch geschliffene, schräge Schienenstöße möglich
- viele Kombinationsmöglichkeiten von Schienen und Rollen
- alle Montagepositionen möglich - senkrecht, waagrecht, überkopf-...

### Anwendungen

- Allg. Maschinenbau
- Automatisierungstechnik
- Sondermaschinenbau
- Feinwerktechnik
- Handhabungstechnik
- Verpackungsmaschinen
- Papierindustrie
- Textilindustrie
- Lebensmittelindustrie
- Vakuum

### Download Datenblatt

- ▶ Zum Download bitte [hier klicken...](#)

### CAD Daten

- ▶ Für CAD Daten bitte [hier klicken...](#)

## LinRol Roller Guide Systems Available From Stock

- very precise roller guide system
- consisting out of either double or single sided guide rail, spacer rail, centric and eccentric guide rollers as well as carrier plate suitable to double sided rails
- 90° systems in steel and stainless steel version
- 70° systems in steel version
- guide rails and guide rollers can be combined with support rails and support rollers to create systems with fixed bearing - and floating bearing side

### Advantages

- high precision
- lubrication free operation possible
- lifetime lubricated and sealed guide rollers
- rails can be dry operated, lubrication improves the running characteristics
- self cleaning system
- high torques
- high loads up to 3,5kN radial per roller
- high feed rates up to 1,5m/sec
- low roll resistance (low drive forces necessary)
- continuous mounting of the rails possible by ground, slant rail joints
- many combinations from rails with rollers possible
- all mounting positions possible - vertical, horizontal, overhead...

### **Applications**

- machine building
- automation technology
- special machine building
- fine mechanics
- handling technology
- packing machines
- paper industry
- textile industry
- food industry
- vacuum

### **Download Data Sheet**

▶ For data sheets please [click here](#)

### **CAD Data**

▶ Please [click here](#) for CAD data...



CAD Daten auf unserer [Webseite](#) verfügbar.

Wir sind ISO 9001  
zertifiziert mit:

### **Technische Antriebselemente GmbH**

Lademannbogen 45  
22339 Hamburg

Tel.: +49 40 5388921-0  
Fax: +49 40 5388921-29

E-Mail: [info@tea-hamburg.de](mailto:info@tea-hamburg.de)  
Website: [www.tea-hamburg.de](http://www.tea-hamburg.de)



Sie erhalten unsere aktuellen Informationen niemals unverlangt. Sollten Sie keine weiteren Informationen auf elektronischem Weg wünschen, können Sie sich jederzeit [hier abmelden \(unsubscribe\)](#), oder schicken Sie uns eine Nachricht an: [info@tea-hamburg.de](mailto:info@tea-hamburg.de)

[Impressum](#) | [AGB](#)

[Newsletter weiterempfehlen](#) | [recommend the newsletter](#)